



Voyage en moto trail tout-terrain Alpes Italie et Suisse

Voyage en moto trail tout-terrain Alpes Italie et Suisse

Durée

7 días

Language

en,es,fr,de,it

Difficulté

Normal-Hard

Guide

Aucun

Véhicule de soutien

Aucun

Les Alpes, les vraies, comme vous ne les avez jamais faites ! Ceux qui sont fascinés par les défis aimeront probablement cette aventure stimulante mais pas impossible, une combinaison bien pensée de cols de montagne à travers la magnifique chaîne alpine de Suisse et d'Italie. Un vrai terrain de jeux pour les motards, un défi sur des routes magnifiques et panoramiques. La Confédération Suisse est par définition, « l'État des croisements », et il n'y a pas un itinéraire qui n'en contienne pas. Les « Quatre cols », tous à plus de 2000 mètres d'altitude et uniquement accessibles en été, sont un passage obligatoires pour les motards de toute l'Europe, pour un voyage merveilleux au cœur des Alpes pour revivre le mythe de la Poste Alpine. Une occasion unique. Vous découvrirez des panoramas spectaculaires, dominés par d'imposants glaciers, des lacs turquoises, des gorges profondes et des villages caractéristiques.

Le voyage se poursuivra à travers les Alpes italiennes, y compris les fantastiques ascensions des cols du Stelvio et de Gavia, jusqu'à Merano, où vous commencerez votre retour à Milan pour terminer ce voyage difficile.





1 - Milan - Milan - 0

Arrivée à Milan, transfert à l'hôtel par vous-même



2 - Milan - Splügen - 206

Conduite d'une moto en mode "Self Drive", hébergement dans des hôtels désignés avec bed and breakfast

Temps forts : col de San Marco, col de Splügen



3 - Splügen - Col du Grimsel - 388

Conduite d'une moto en mode "Self Drive", hébergement dans des hôtels désignés avec bed and breakfast

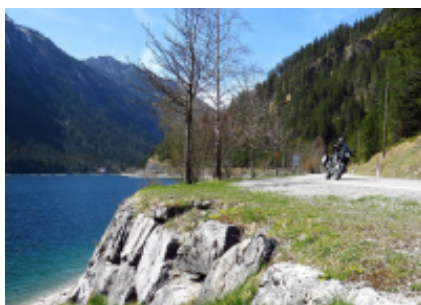
Points forts : 4 étapes en Suisse, l'hospice du Grimsel



4 - Col du Grimsel - Chaîne de Livigno - 367

Motorcycle driving in Self Drive mode, accommodation in designated hotels with bed and breakfast

Highlights: Saint moritz, Klausenpass, Albulapass, Bernina pass



5 - Chaîne de Livigno - Merano - 252

Conduite d'une moto en mode "Self Drive", hébergement dans des hôtels désignés avec bed and breakfast

Points forts : Col du Stelvio, col de Gavia, dîner à la birreria Forst



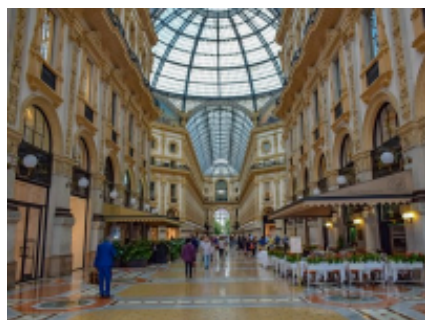
6 - Merano - Milan - 306

Conduite d'une moto en mode "Self Drive", hébergement dans des hôtels désignés avec bed and breakfast

Points forts : col de Monte Giovo, col de Croce di Comelico, Auronzo di Cadore, 3 cime di Lavaredo

7 - - -

Milano, Petit déjeuner et transfert à l'aéroport par vous-même ou retour à



votre lieu d'origine, fin des services.



K 1600 GTL
+ \$706.48



V7 Stone 800
+ \$0.00



Road King Street Classic Class
+ \$706.48



Scrambler Icon 800
+ \$294.37



R 1200 GS LC
+ \$529.86



F 850 GS
+ \$294.37



Multistrada 1260
+ \$588.74



R 1250 GS LC
+ \$588.74



F 900 R
+ \$0.00



Multistrada V4
+ \$588.74



F 750 GS
+ \$0.00

Dates et prix

Les options

Traslados Hotel - Base - Hotel
\$47.10



Casque conducteur
\$5.89



Casque passager
\$5.89



Veste
\$11.77

Gants



\$3.53

Inclus



Service de bureau après les heures



Valise latérale



Hôtel



Cartes & Carnet de route



GPS



Petit-déjeuner



impôts locaux



Moto de location

Non inclus



Guide



Boissons avec de l'alcool



Dépôt sous caution



Equipement de protection enduro



Ferris



Déjeuner



Retour de moto à l'origine



Boissons sans alcool Eau - Café



Parking



Photo - Vidéo souvenir



Pourboire



Véhicule de soutien



assurance de base



Dîner



Equipement de froid extrême



Vols



Mécanique



Entrées Parcs Nationaux



Snacks pour la route



Essence et huile



Moto de rechange



Transferts



Visa

Autres informations

Frais de résiliation anticipée

Important notice, in case of cancellation:

The flight tickets, supplements and optional services subscribed in this tour regardless of the basic program, are subject to 100% of early cancellation costs.