



Viaje en moto Trail o Aventura, Grecia, lo mejor de Grecia en BMW

Viaje en moto Trail o Aventura, Grecia, lo mejor de Grecia en BMW

Duración

11 días

Idioma

en,es

Dificultad

Normal

Guía

Si

Vehículo de apoyo

Si

Disfruta de tu odisea griega en el lugar de nacimiento de la democracia y una cuna de la civilización. Gran recorrido en motocicleta por algunas de las mejores carreteras de Grecia, todo rematado con comida y bebida tradicional, historia, cultura, naturaleza, playas y relajación.

No dejes que te lo expliquen!





1 - Aeropuerto Internacional de Tesalónica-Macedonia - Salónica - 30



2 - Salónica - Platamon - 184



3 - Platamon - Lamía - 310



4 - Lamía - Atenas - 275



5 - Atenas - Atenas - 0



6 - Atenas - Patras - 226

7 - Patras - Léucade - 245



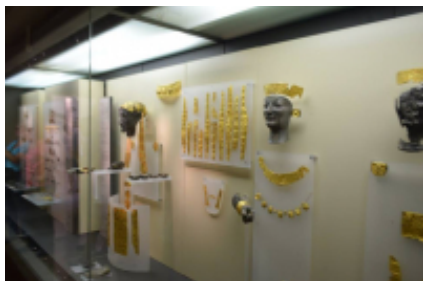
8 - Léucade - Ioánina - 225



9 - Ioánina - Ioánina - 106



10 - Ioánina - - 366



11 - - Aeropuerto Internacional de Tesalónica-Macedonia - 30





R 1200 GS LC
+ \$669.41



F 850 GS
+ \$669.41



R 1250 GS
+ \$857.31



F 750 GS
+ \$669.41

Fechas y precios

	2 personas, 1 moto en habitación doble	2 personas, 2 motos en habitación doble	1 persona, 1 moto en habitación individual
2026-05-19 - 2026-05-29	\$6,161.90	\$7,396.25	\$4,313.45

precios por persona

Incluido



Guía



Vehículo de apoyo



Seguro básico



Desayuno



Hotel



Impuestos locales



Mapas & Road Book



Mecánico



Moto de alquiler



Parking



Moto de recambio



Traslados

No incluido



Bebidas CON Alcohol



Depósito fianza



Cena



Equipo protección
Enduro



Equipo frío extremo



Ferrys



Vuelos



Comida



Devolución moto en
origen



Entradas Parques
Nacionales



Bebidas SIN Alcohol
Agua - Café



Snacks en ruta



Gasolina & aceite



Foto - Video recuerdo



Propinas



Visados

Otra información

Gastos de anulación anticipada

Aviso Importante, en caso de cancelación:

Los vuelos, suplementos y servicios opcionales suscritos en este viaje independientemente del programa básico, están sujetos al 100% de gastos de cancelación anticipada.